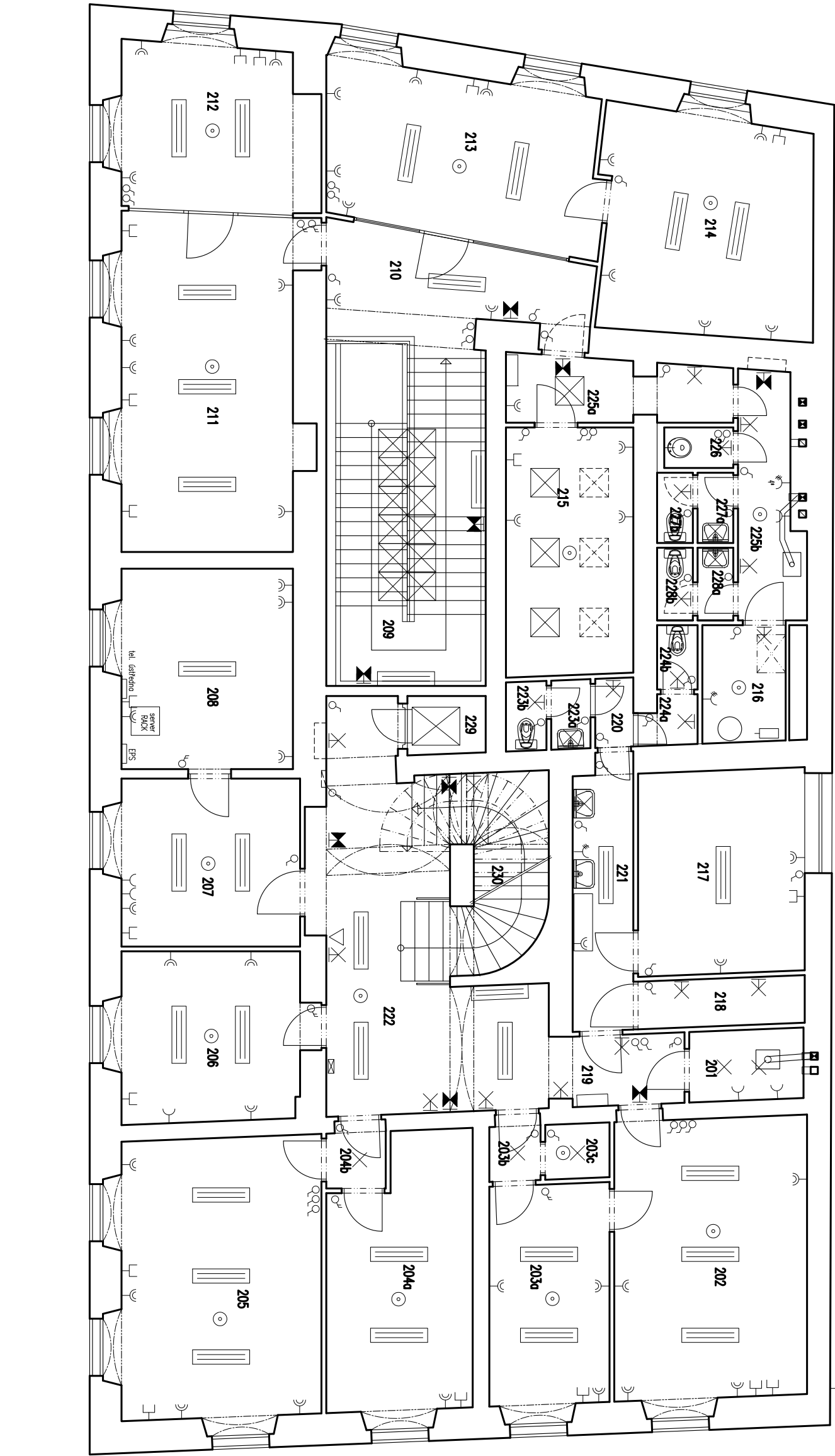


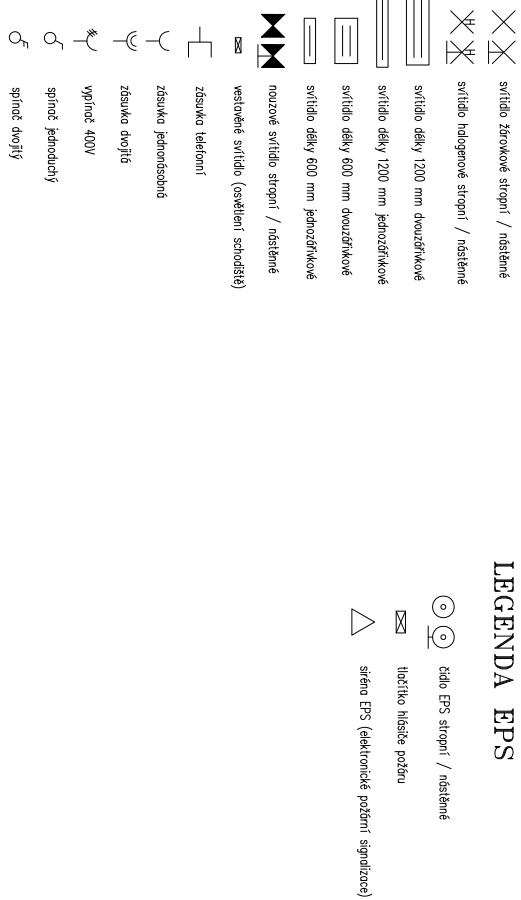
LEGENDA MÍSTNOSTÍ:

Č	MÍSTNOST	m2	SV	PODLAHA	POVRCH	POVRCH STŘEŠNÍ	POVRCH STŘEŠNÍ	POZNÁMKA
2.01	KOTELNA	3,6	3,95	betonové mazanina	omítko + mdf	omítko + mdf	omítko + mdf	-
2.02	KANCELAŘ	24,6	3,95	koberec	omítko + mdf	omítko + mdf	omítko + mdf	-
2.03a	KANCELAŘ	12,3	3,95	koberec	omítko + mdf	omítko + mdf	omítko + mdf	-
2.03b	PŘEDSÍN	1,6	3,95	koberec	omítko + mdf	omítko + mdf	omítko + mdf	-
2.03c	SKLAD	1,6	3,95	koberec	omítko + mdf	omítko + mdf	omítko + mdf	-
2.04a	KANCELAŘ	16,9	3,95	koberec	omítko + mdf	omítko + mdf	omítko + mdf	-
2.04b	PŘEDSÍN	1,9	3,95	koberec	omítko + mdf	omítko + mdf	omítko + mdf	-
2.05	KANCELAŘ	26,4	3,95	koberec	omítko + mdf	omítko + mdf	omítko + mdf	-
2.06	KANCELAŘ	14,4	3,95	koberec	omítko + mdf	omítko + mdf	omítko + mdf	-
2.07	KANCELAŘ	13,8	3,95	koberec	omítko + mdf	omítko + mdf	omítko + mdf	-
2.08	KANCELAŘ	15,9	3,95	koberec	omítko + mdf	omítko + mdf	omítko + mdf	-
2.09	SCHODIŠTĚ	-	-	kamenný dlažba	omítko + mdf	omítko + mdf	omítko + mdf	kamenný sokl
2.10	CHODBA	11,8	3,95	kamenný dlažba	omítko + mdf	omítko + mdf	omítko + mdf	kamenný sokl
2.11	KANCELAŘ	27,9	3,95	koberec	omítko + mdf	omítko + mdf	omítko + mdf	-
2.12	KANCELAŘ	15,2	3,95	koberec	omítko + mdf	omítko + mdf	omítko + mdf	-
2.13	KANCELAŘ	20,7	3,95	koberec	omítko + mdf	omítko + mdf	omítko + mdf	-
2.14	KANCELAŘ	20,9	3,95	koberec	omítko + mdf	omítko + mdf	omítko + mdf	-
2.15	SKLAD	1,6	4,10	xytlit	omítko + mdf	omítko + mdf	omítko + mdf	-
2.16	TECHNICKÁ MÍSTNOST	4,4	2,50(4,10)	xytlit	omítko + mdf	omítko + mdf	omítko + mdf	-
2.17	SKLAD	15,0	3,95	beton. mazanina + nátěr	omítko + mdf	omítko + mdf	omítko + mdf	-
2.18	HALA	3,6	3,95	beton. mazanina + nátěr	omítko + mdf	omítko + mdf	omítko + mdf	-
2.19	HALA	4,2	3,95	kamenný dlažba	omítko + mdf	omítko + mdf	omítko + mdf	-
2.20	CHODBA	1,3	2,50	kamenný dlažba	omítko + mdf	omítko + mdf	omítko + mdf	-
2.21	CHODBA	7,3	3,95	kamenný dlažba	omítko + mdf	omítko + mdf	omítko + mdf	-
2.22	HALA	24,8	4,10	kamenný dlažba	omítko + mdf	omítko + mdf	omítko + mdf	-
2.23a	PŘESÍNKÁ	1,3	2,50	kamenný dlažba	omítko + mdf	omítko + mdf	omítko + mdf	-
2.23b	WC	1,3	2,50	kamenný dlažba	omítko + mdf	omítko + mdf	omítko + mdf	-
2.24a	PŘESÍNKÁ	1,2	2,50	kamenný dlažba	omítko + mdf	omítko + mdf	omítko + mdf	-
2.24b	WC	1,1	2,50	kamenný dlažba	omítko + mdf	omítko + mdf	omítko + mdf	-
2.25a	CHODBA	6,2	2,50 a 4,10	xytlit	omítko + mdf	omítko + mdf	omítko + mdf	-
2.25b	CHODBA	6,5	2,50	xytlit	omítko + mdf	omítko + mdf	omítko + mdf	-
2.26	OKLAD	1,3	2,50	xytlit	omítko + mdf	omítko + mdf	omítko + mdf	-
2.27a	PŘESÍNKÁ	1,2	2,50	xytlit	omítko + mdf	omítko + mdf	omítko + mdf	-
2.27b	WC	1,1	2,50	xytlit	omítko + mdf	omítko + mdf	omítko + mdf	-
2.28a	PŘESÍNKÁ	1,2	2,50	xytlit	omítko + mdf	omítko + mdf	omítko + mdf	-
2.28b	WC	1,1	2,50	xytlit	omítko + mdf	omítko + mdf	omítko + mdf	-
2.29	VÝHAOVÁ ŠKOTLA	2,0	-	-	omítko + mdf	omítko + mdf	omítko + mdf	-
2.30	SCHODIŠTĚ	-	-	kamenný dlažba	omítko + mdf	omítko + mdf	omítko + mdf	-

LEGENDA ELEKTRO



LEGENDA EPS



PROJEKČNÍ KANCELAŘ

ING. PETR NEVAŘIL

ateliér:

ZÁHRADNÍ 1141/2a
683 01 ROUSÍNŮV - ČR
tel.: 775 670 639
e-mail: petr.nevaril@seznam.cz
www.nevaril.com

PROJEKTANT

Ing. PETR NEVAŘIL

PROJEKTANT

PROJEKTANT

PROJEKTANT

PROJEKTANT

VÝKRES

K.Ú.: Město Brno , číslo parceley: 609

PÚDORYS 2.NP

STUPĚŇ

INVESTOR

Sředišsko služeb školám Brno, Hýbešova 253/15, 602 00 Brno

MĚŘÍTKO

1:100

PROJEKCE

ELEKTRO+EPS

DATAUM

03/2013

VÝKRES č.

16